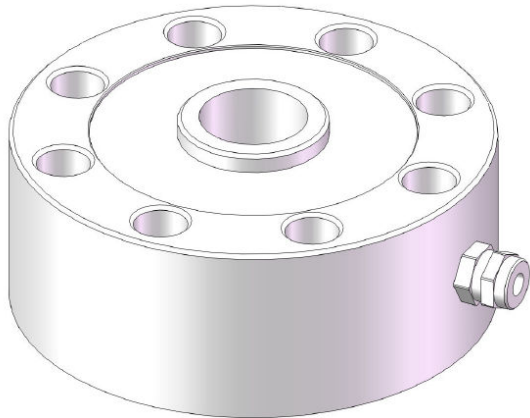


轮辐式拉压力传感器

——全桥应变式、优质合金钢

Model P4501



特点

- 测量范围 0-5KN~0-200KN
- 线性度最高为 0.05%F.S.
- 拉伸力和压缩力方向
- 灵敏度为 2mV/V
- 优质合金钢材质

描述

P4501 系列轮辐式拉压力传感器是一款应变式全桥测力传感器。全桥式应变计粘贴于合金钢弹性外壳腔体内,弹性体所受的压缩和拉升力会与应变电桥输出成比例的微小电信号变化。传感器安装中,尽量避免侧向力对测试带来的误差,建议可安装可移动轴承。该传感器输出为 mV 级微小信号。配合信号放大器 P7500 系列产品,可将微小信号转换成 0-±10VDC 或 0-±5VDC 的标准模拟信号。

应用

该产品结构紧凑,采用优质合金钢,适合绝大多数工程现场,自动化产线或实验室场合的力测量。可测量静态和动态压缩或拉伸力。

- 压入和插入力测量
- 弹簧力的测量
- 剪切和切削力的测量
- 压装配合过程中测量和控制
- 对钻孔机压力测量
- 拉力机拉力测量

外观尺寸 (单位: mm)

型号	测量范围	ΦA	ΦB	M	ΦG	E	F
P4501-5KN	0...±5 KN	105	88.9	M16x1.5	6.5	34	37
P4501-10KN	0...±10 KN	105	88.9	M16x1.5	6.5	34	37
P4501-20KN	0...±20 KN	105	88.9	M16x1.5	6.5	34	37
P4501-50KN	0...±50 KN	105	88.9	M16x1.5	6.5	34	37
P4501-100KN	0...±100 KN	125	101.6	M32x1.5	8.5	48	52
P4501-150KN	0...±150 KN	125	101.6	M32x1.5	8.5	48	52
P4501-200KN	0...±200KN	125	101.6	M32x1.5	8.5	48	52

技术资料

性能参数

电桥电阻 (全桥): 350Ω~700Ω

接线方式: 4 线

传感器激励电压: 5~10VDC

灵敏度: 2mV/V(标称值)

励磁电流: 最大 40 mA。

工作温度: -10℃~70℃。

温度在额定工作范围内的影响:

零点温漂系数: ±0.05%F.S./K

额定满量程下温漂系数: ±0.05%F.S./K

线性度: ≤0.05%F.S.

最大载荷: 不超过额定载荷的 130%

传感器引脚定义:

红色线缆: Excitation- 传感器供电电源负-

黑色线缆: Excitation+ 传感器供电电源正+

绿色线缆: Sensor+ 传感器信号正+

白色线缆: Sensor- 传感器信号负-

黄色粗线缆: shield 屏蔽

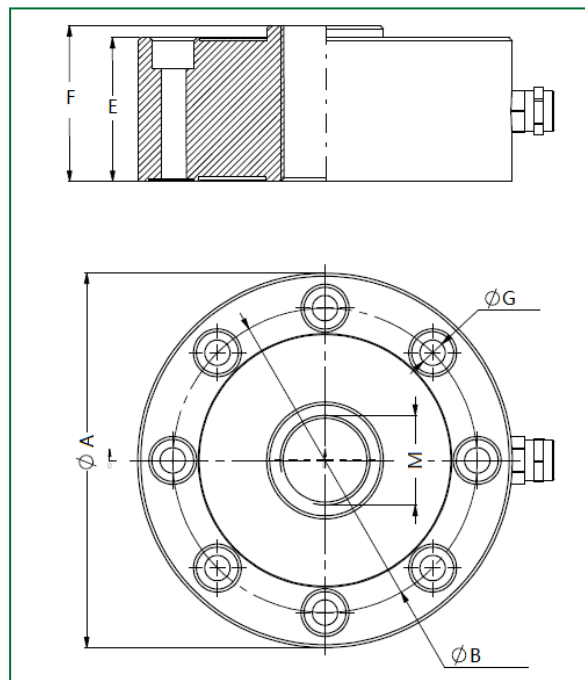
外观

材料: 优质合金钢

防护等级: IP54

湿度: 30~70%, 不结露

尺寸图(mm)



安装方法

